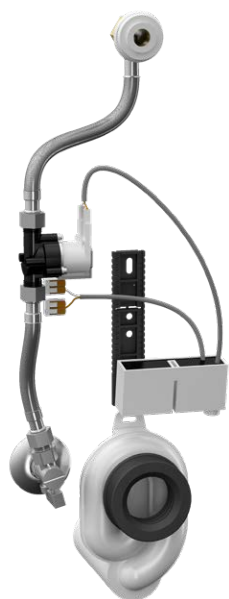


WATER EFFICIENCY

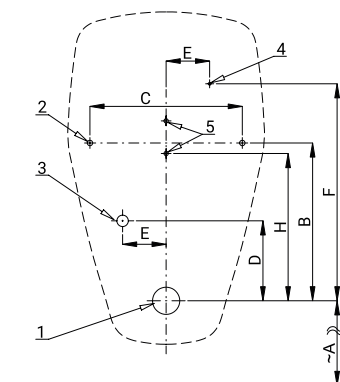


## Egenskaber

- radar skylleenhed til urinaler:  
Selnova S (Geberit) nr. 503.105.00.  
Selnova L (Geberit) nr. 503.135.00.1  
Selnova M (Geberit) nr. 503.125.00.1
- inkluderer Bluetooth-styring (betalt Sanela Control-app tilgængelig til download)
- økonomisk skyl med én liter vand
- nem installation ved hjælp af en skabelon
- hele skylleanlægget er placeret bag urinalet
- reagerer kun på brug af urinalet (evaluerer ændringer, der opstår inde i urinalet under væskestrøm)
- justerbar skylletid 0,5 til 15,5 sek.
- parameterindstilling og kommunikation med elektronikken via Sanela Control-app (Bluetooth) eller SLD 04 fjernbetjening (akustisk indikation af justering) uden afmontering af urinalet
- automatisk skyl 6 timer efter sidste aktivering af ventilen
- mulighed for at regulere vandstrømmen med en vinkelventil
- efter skyl udfører skylleventilen en kort vandpåfyldning i sifonen
- produktet opfylder kravene til vandforbrug for Klasse 1 ifølge EU Water Label-programmet, hvilket sikrer effektiv vandanvendelse

## Installationsdiagram

### SLP 92 SELNOVA S, L, M



- 1 - afløbsrør Ø 50 mm
- 2 - 2x hul til fitting
- 3 - vandtilførsel G 1/2"
- 4 - forsyningsspænding 24 V DC
- 5 - huller til montering af elektronik

| Dimensioner (mm) | A   | B   | C   | D   | E  | F   | H   |
|------------------|-----|-----|-----|-----|----|-----|-----|
| SLP 92 SELNOVA S | 380 | 250 | 290 | 140 | 80 | 420 | 290 |
| SLP 92 SELNOVA L | 450 | 300 | 255 | 130 | 70 | 390 | 210 |
| SLP 92 SELNOVA M | 480 | 225 | 220 | 130 | 70 | 315 | 210 |

\* for højden af forkanten af urinalet 700 mm over gulvet

## Teknisk specifikation

|                                |                            |
|--------------------------------|----------------------------|
| Driftsspænding                 | 24 V DC                    |
| Effektforbrug                  | 8 W                        |
| Anbefalet gennemstrømningstryk | 0,1 - 0,6 MPa              |
| Flowhastighed                  | 18 l/min (inf. data)       |
| Vandindløb                     | udvendigt gevind G 1/2"    |
| Vandudløb                      | indløbsfitting med pakning |

Illustrativt foto:



SLA 11



SLA 11A



SLA 11B



SLA 11C

## Leveringsspecifikation

SLP 92S - Forsyningsnr. 01920

radar skylleenhed inkl. Bluetooth-modul på monteringsskinne, magnetventil, tilslutningsslange, vinkelventil med filter og kontraventil, indløbsfitting med gummipakning sifon, installationskabelon

## Anbefalet tilbehør

SLZ 01Y - Forsyningsnr. 05012

strømforsyning 24 V DC til drift af maks. 5 stk. skylleenheder

SLZ 01Z - Forsyningsnr. 05011

strømforsyning 24 V DC til drift af maks. 9 stk. skylleenheder

SLZ 04Y - Forsyningsnr. 05042

strømforsyning 24 V DC på DIN-skinne, til drift af maks. 5 stk. skylleenheder

SLZ 04Z - Forsyningsnr. 05041

strømforsyning 24 V DC på DIN-skinne, til drift af maks. 9 stk. skylleenheder

SLZ 04X - Forsyningsnr. 10049

strømforsyning 24 V DC på DIN-skinne, til drift af maks. 15 stk. skylleenheder

SLZ 06 - Forsyningsnr. 05060

strømforsyning 24 V DC til drift af maks. 1 stk. skylleenhed

SLD 04 - Forsyningsnr. 07040

fjernbetjening til justering af parametre

SLA 11 - Forsyningsnr. 06110

urinrist med duft - orange farve, mango duft

SLA 11A - Forsyningsnr. 06111

urinrist med duft - rød, kiwi-grapefrugt duft

SLA 11B - Forsyningsnr. 06112

urinrist med duft - transparent, kaprifolieduft

SLA 11C - Forsyningsnr. 06113

urinrist med duft - blå, bomuldsblomst duft

SLR 09 - Forsyningsnr. 08090

monteringsramme til keramiske urinaler med skyller i urinalet eller til keramiske håndvaske

SLR 22 - Forsyningsnr. 08220

installationsramme til montering af keramiske urinaler og til skylleanordninger (SLP 02, SLP 06) med sensor placeret over urinalet

SANELA CONTROL APP

betalt Sanela Control-app tilgængelig til download på App Store og Google Play